

zgrada:

3

kat:

prizemlje

netto:

70,43 m²

sobnost :

TROSOBNI

1. DNEVNI BORAVAK / KUHINJA / BLAG.	24,32 m ²
2. KUPAONICA	7,12 m ²
3. SOBA 1	8,00 m ²
4. SOBA 2	10,94 m ²
5. LODA / 6,53 m ² x 0,75 /	4,90 m ²
6. NENATKRIVENA TERASA / 12,61 m ² x 0,25 /	3,15 m ²
7. DVORIŠTE / 48,00 m ² x 0,25 /	12,00 m ²

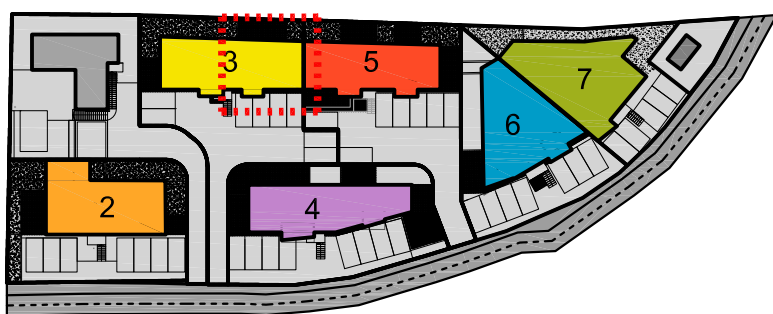
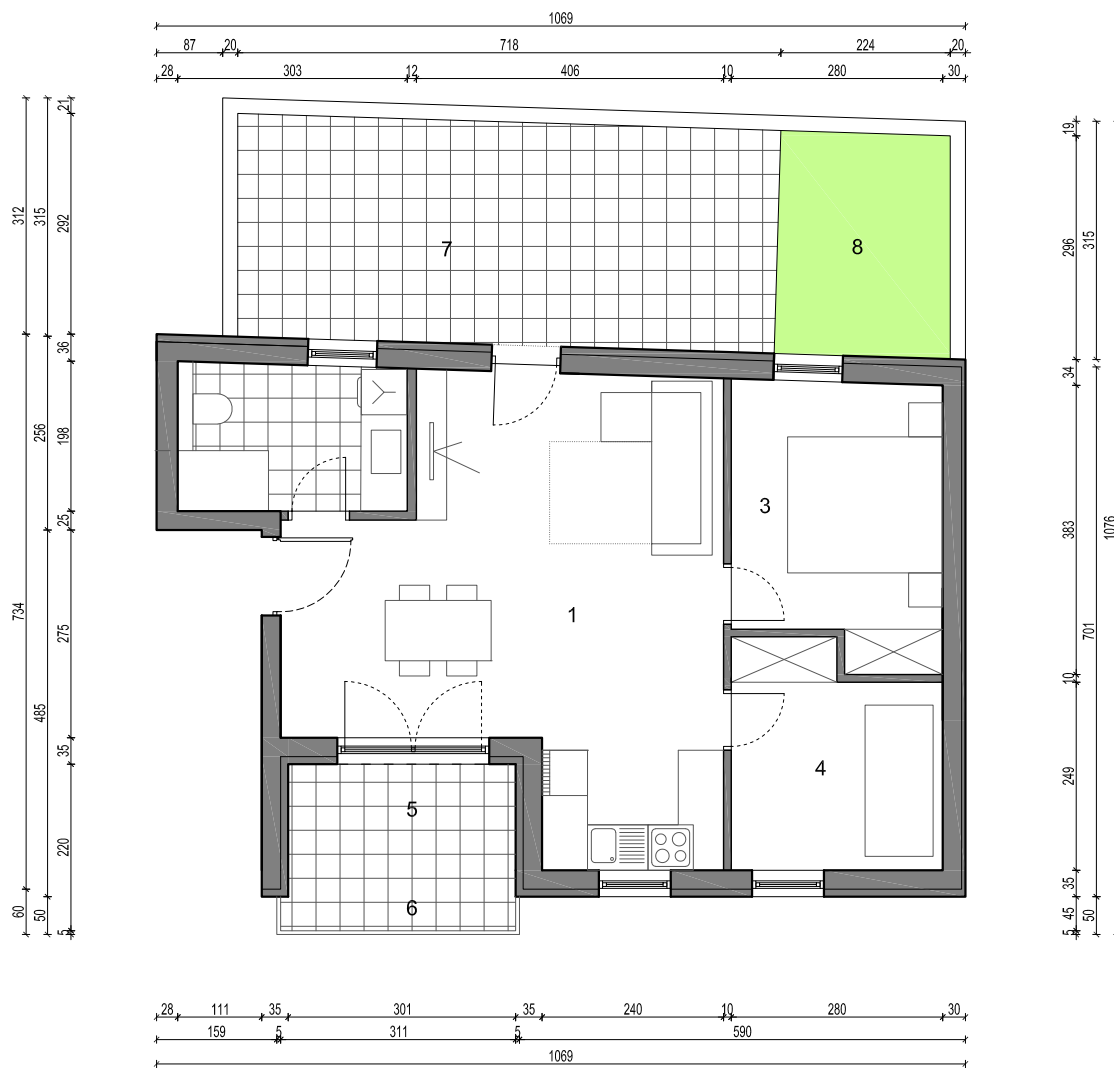
zatvoreni dio 50,38 m²

otvoreni dio 20,05 m²

UKUPNO

70,43 m²





zgrada:
3

PP2

kat:
prizemlje

netto:
64,67 m²

sobnost :
TROSOBNI

1. DNEVNI BORAVAK / KUHINJA / BLAG.	29,47 m ²
2. KUPAONICA	5,87 m ²
3. SOBA 1	9,93 m ²
4. SOBA 2	7,80 m ²
5. LODA / 5,27 m ² x 0,75 /	3,95 m ²
6. NATKRIVENI BALKON / 1,39 m ² x 0,5 /	0,69 m ²
7. NENATKRIVENA TERASA / 21,06 m ² x 0,25 /	5,27 m ²
8. DVORIŠTE / 6,74 m ² x 0,25 /	1,69 m ²

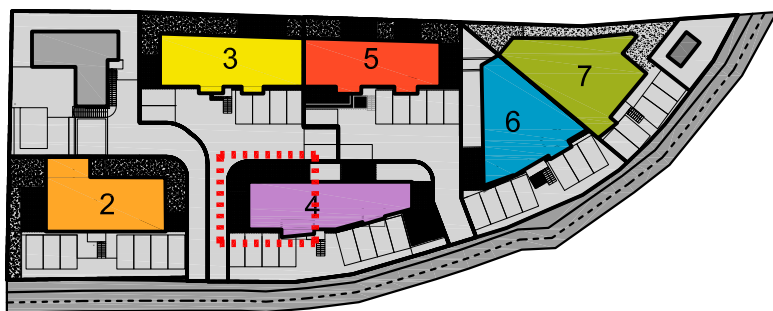
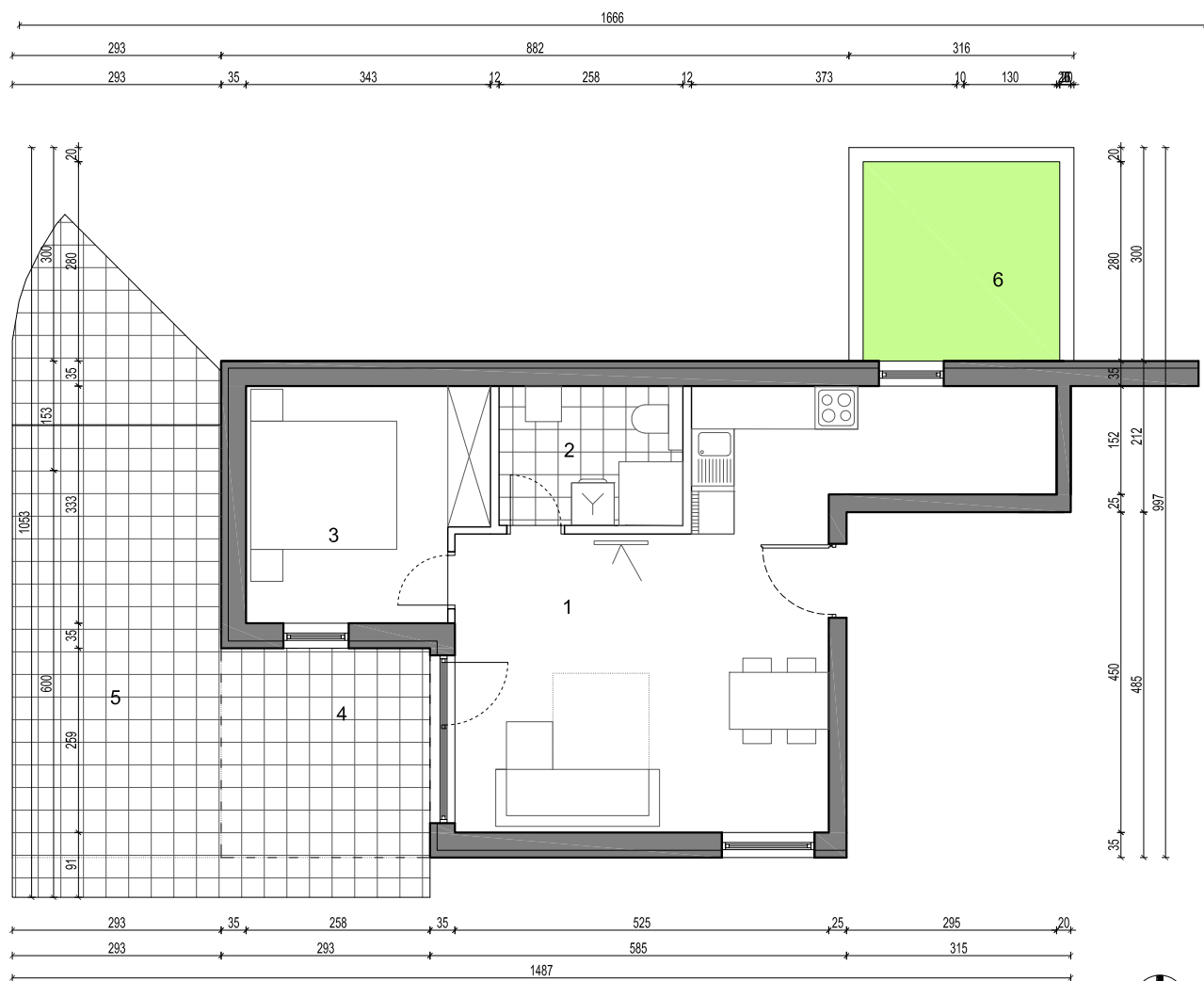
zatvoreni dio 53,07 m²

otvoreni dio 11,60 m²

UKUPNO

64,67 m²





zgrada:

4

kat:

prizemlje

netto:

61,52 m²

sobnost :

DVOSOBNI

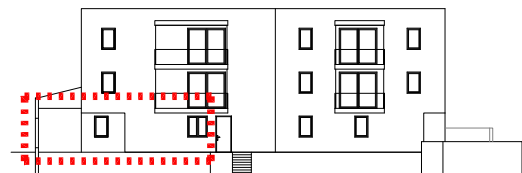
1. DNEVNI BORAVAK / KUHINJA / BLAG.	30,75 m ²
2. KUPAONICA	5,06 m ²
3. SOBA 1	10,59 m ²
4. LODA /8,62m ² x 0,75 /	6,47 m ²
5. NENATKRIVENA TERASA /26,89m ² x 0,25 /	6,72 m ²
6. DVORIŠTE 7,73 m ² x 0,25 /	1,93 m ²

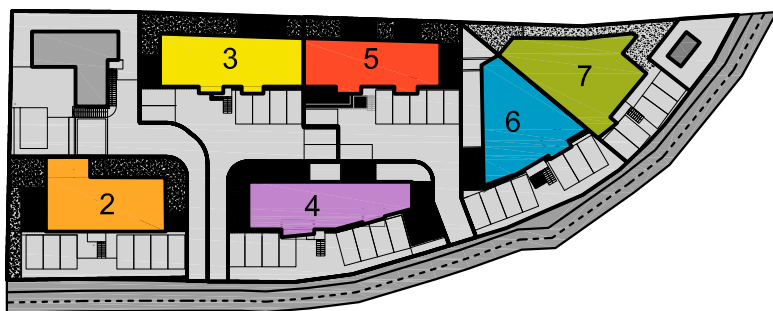
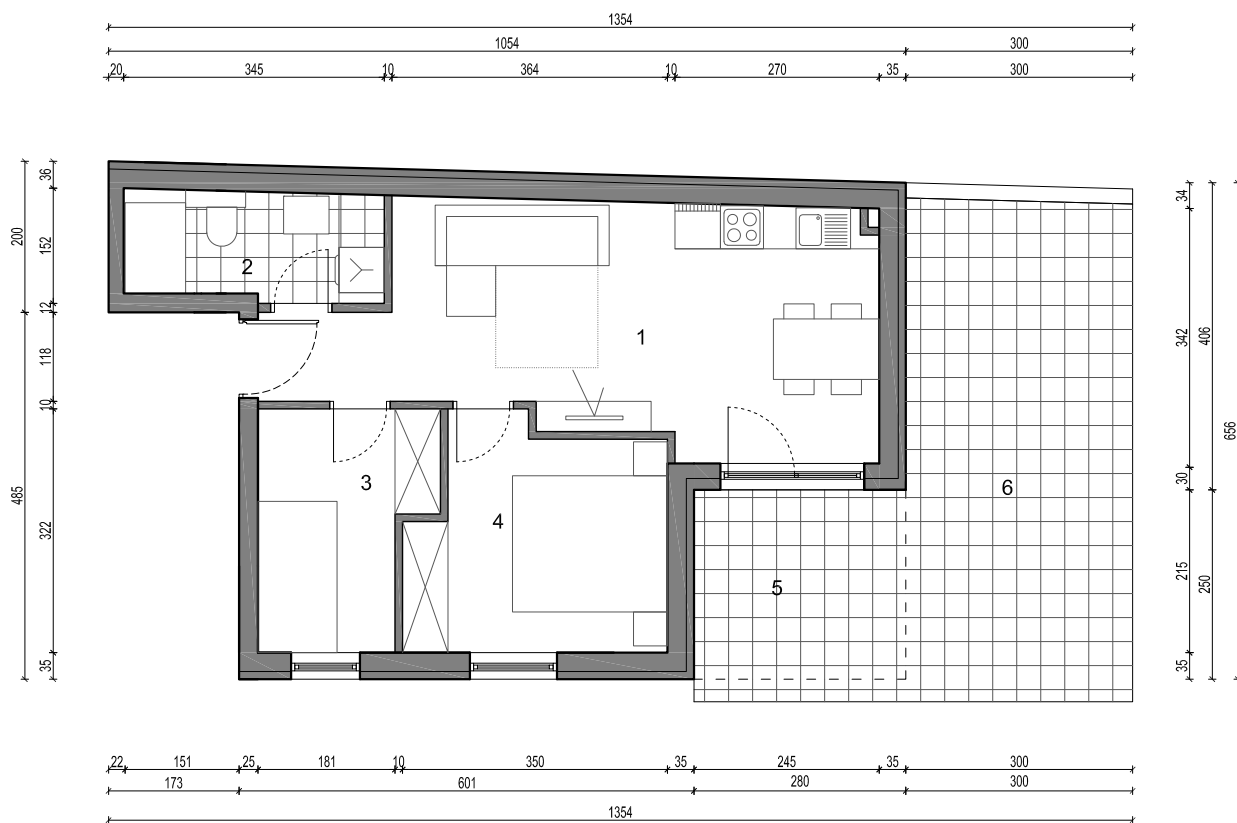
UKUPNO

61,52 m²

zatvoreni dio 46,40 m²

otvoreni dio 15,12 m²





zgrada:
5

PP2

kat:
prizemlje

netto:
53,85 m²

sobnost :
TROSOBNI

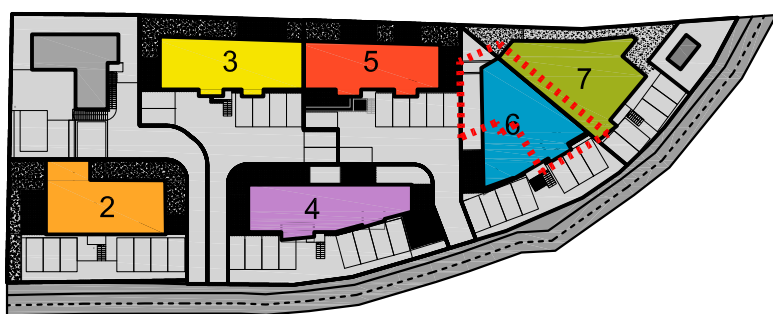
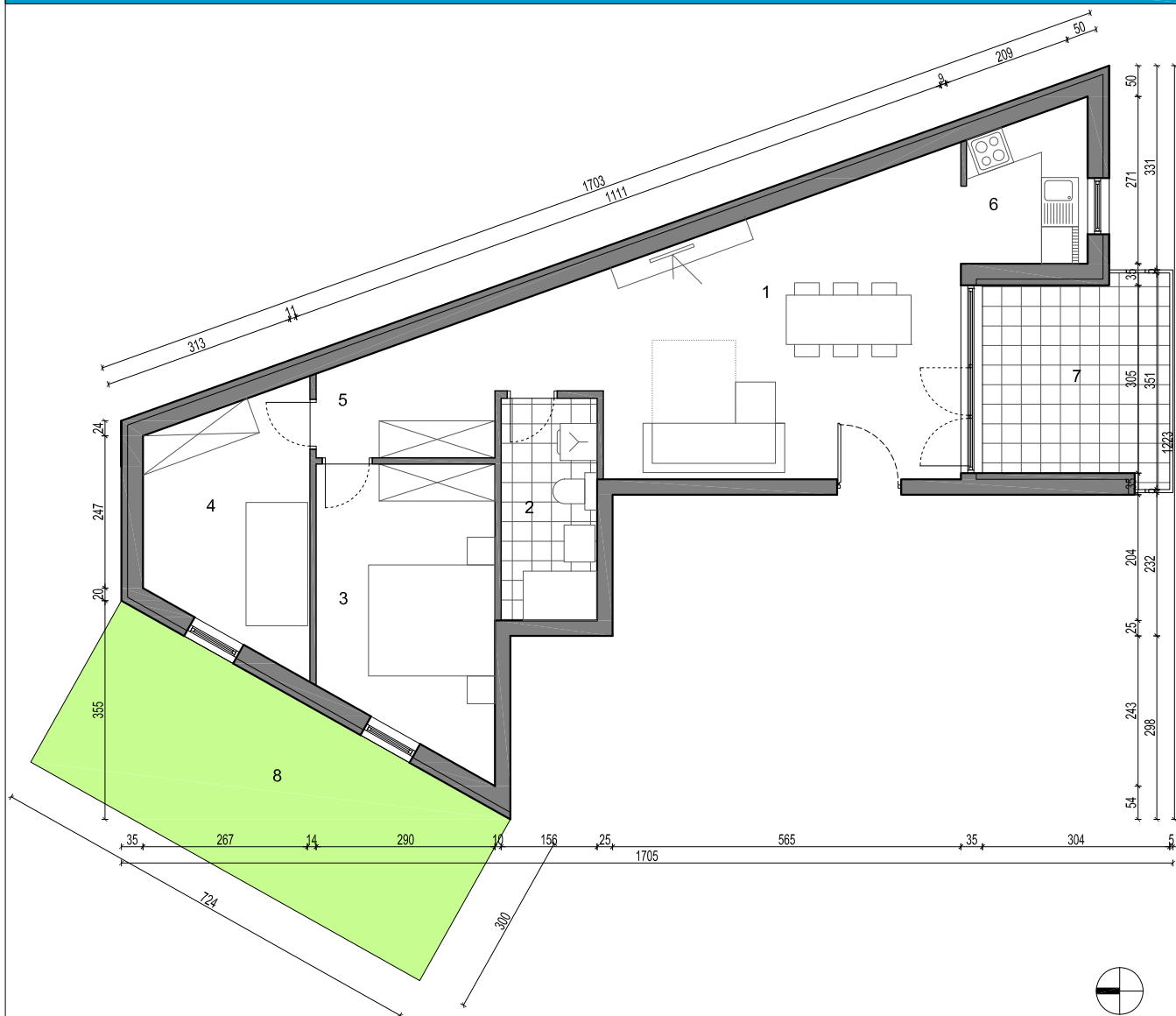
1. DNEVNI BORAVAK / KUHINJA / BLAG.	21,78 m ²
2. KUPAONICA	4,77 m ²
3. SOBA 1	7,20 m ²
4. SOBA 2	9,66 m ²
5. LOBA / 7,01 m ² x 0,75 /	5,26 m ²
6. NENATKRIVENA TERASA / 20,72 m ² x 0,25 /	5,18 m ²

zatvoreni dio 43,41 m²

otvoreni dio 10,44 m²

UKUPNO 53,85 m²





zgrada:
6

PP2

kat:
prizemlje

netto:
79,79 m²

sobnost :
TROSOBNI

1. DNEVNI BORAVAK / KUHINJA / BLAG.	25,69 m ²
2. KUPAONICA	5,62 m ²
3. SOBA 1	12,78 m ²
4. SOBA 2	10,08 m ²
5. PREDSOBLJE	8,35 m ²
6. KUHINJA	4,64 m ²
7. LOĐA /9,60 m ² x 0,75 /	7,20 m ²
8. DVORIŠTE /21,71 m ² x 0,25 /	5,43 m ²

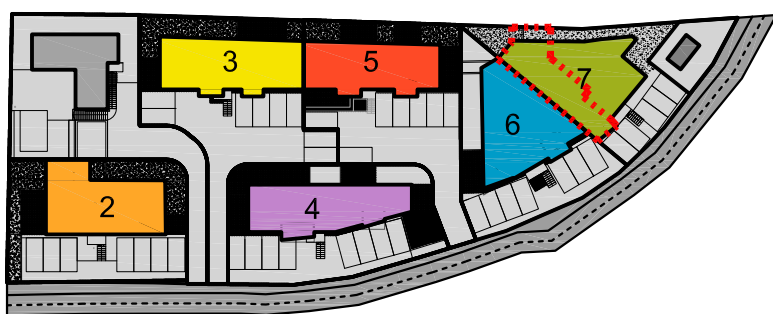
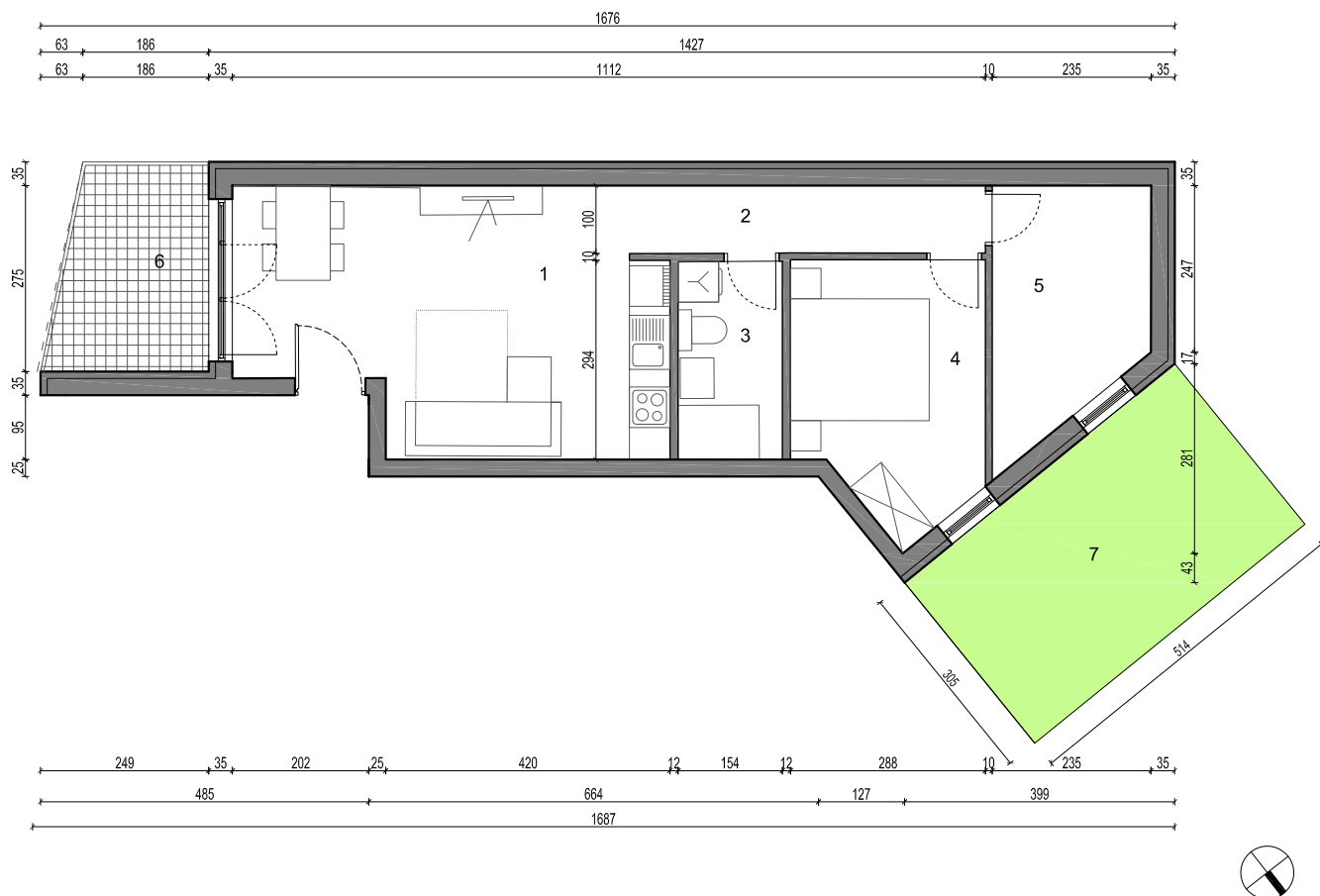
UKUPNO

79,79 m²

zatvoreni dio 67,16 m²

otvoreni dio 12,63 m²





zgrada:

7 PP1

kat:

prizemlje

netto:

59,91 m²

sobnost :

TROSOBNI

1. DNEVNI BORAVAK / KUHINJA / BLAG.	22,79 m ²
2. PREDSOBLJE	5,28 m ²
3. KUPAONICA	4,50 m ²
4. SOBA 1	10,36 m ²
5. SOBA 2	8,01 m ²
6. LOĐA /6,73m ² x 0,75 /	5,05 m ²
7. DVORIŠTE /15,69 m ² x 0,25 /	3,92 m ²

UKUPNO

59,91 m²

zatvoreni dio 50,94 m²

otvoreni dio 8,97 m²

